



# eXcita tu Oficina

- Alta velocidad, máximo rendimiento, y excelente calidad
- La tecnología de última generación para aumentar su productividad
- Colores precisos para mejorar la calidad de sus documentos
- Diseñadas con la mayor seguridad para proteger sus datos y documentos
- Extremada sencillez de uso para obtener mayor eficiencia

**eXcita**  
tu oficina.com

**e-STUDIO5540c**  
**e-STUDIO6540c**  
**e-STUDIO6550c**





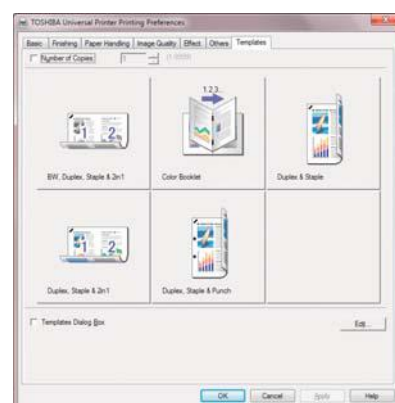
## Tecnológicamente perfectas: Integración sencilla, uso intuitivo y eficiente gestión

Los nuevos sistemas de color de la serie e-STUDIO6550c son tan sencillos e intuitivos de usar que aprovechará su potencial de productividad en muy poco tiempo. Se integran sin problemas y con seguridad en entornos de red existentes. Y gracias a su arquitectura abierta, permite integrar aplicaciones futuras, como la impresión móvil o el Cloud Computing.

El controlador e-BRIDGE desarrollado por Toshiba y su plataforma de software son la clave para un rendimiento sobresaliente, que incluso puede crecer para adaptarse a futuras necesidades. Es el equipo ideal de toda empresa, con disponibilidad de impresión en red, escáner, copia, y fax en cualquier momento y desde cualquier lugar. El administrador controlará estado y costes de manera sencilla y transparente.

Adicionalmente, el nuevo driver de impresora universal simplifica el uso de todos los usuarios. Varios equipos e-STUDIO se pueden fácilmente controlar a través de un solo driver.

Por último, el gran panel táctil LCD ajustable con su interfaz de usuario ergonómico permite el acceso pleno e inmediato a los impresionantes valores añadidos, como la función “Mi menú” para cada usuario con sus plantillas de un sólo toque.



Driver de impresión fácil y efectivo con plantillas visuales de un sólo toque.

Con el servidor interno de documentos e-Filing podrá de manera segura almacenar, editar e imprimir sus documentos bajo demanda.





## Diseñadas para superar cualquier reto

La nueva serie e-STUDIO6550c lo tiene todo. Con una capacidad de papel máxima de 4,760 hojas, permite imprimir grandes tiradas incluso antes de que se termine la carga de papel. Por otra parte, la nueva serie permite rellenar tanto el papel como el tóner mientras el equipo esté en funcionamiento: sin necesidad de interrumpir los trabajos de impresión a la hora de recargar nuevos consumibles.

La nueva serie e-STUDIO6550c ofrece además sistemas de finalizado, tanto online como offline, con posibilidades de grapado, perforado y plegado en formato revista.

Con la nueva serie, la velocidad se ha incrementado una vez más tanto en impresión, escaneado y copiado. Y gracias a la impresión inteligente tándem, se acelera la velocidad de salida en volúmenes de impresión, ya que pueden ser asignados a distintos dispositivos a la vez desde el mismo driver.

Gracias a la configuración flexible de soportes y opciones, incluso trabajos de impresión complejos se dominan fácilmente manejando gramajes de papel de hasta 300 g/m<sup>2</sup> sin ningún problema.



### Equipos ecológicos

Toshiba está comprometida con el cuidado y respeto de nuestro entorno, ofreciendo productos y soluciones respetuosas con el medioambiente. Muestra de ello, es que la serie e-STUDIO está diseñada para contribuir en la reducción de ruidos, así como la utilización de materiales reciclables, y la eficiencia del uso de energía gracias al sistema de fusión de baja temperatura.



Driven by



El nuevo controlador e-BRIDGE de Toshiba es el núcleo de alta tecnología de todo el sistema de color e-STUDIO. Es la base funcional del procesamiento de documentos, de exactitud del color y calidad, como aplicaciones de alta productividad. Tecnología de futuro, hoy integrada en todos los modelos de la serie e-STUDIO6550c.





**e-STUDIO5540c**  
**e-STUDIO6540c**  
**e-STUDIO6550c**



<p><b>General</b></p>	<p><b>Velocidad de copia e impresión</b> Color: 55/65/65 ppm (A4), 27/30/30 ppm (A3)          B&amp;N: 55/65/75 ppm (A4), 27/30/37 ppm (A3)</p> <p><b>Tiempo de calentamiento</b> Aprox. 70 segundos desde ahorro de energía</p> <p><b>Tamaño y gramaje del papel</b> Cassettes: A5R-320 x 460 mm, 64-256 g/m<sup>2</sup>          Bypass: A6R-330 x 483 mm, 64-300 g/m<sup>2</sup>, papel banner (313 x 1,200 mm, 64-256 g/m<sup>2</sup>)</p> <p><b>Capacidad de papel</b> 4 x 540 hojas (Cassettes), 100 hojas (Bypass)          Máximo: 4,760 hojas con LCF<sup>1)</sup> externo</p> <p><b>Unidad doble cara</b> A5R-320 x 460 mm, 64-256 g/m<sup>2</sup></p> <p><b>Tipo de controlador</b> Toshiba e-BRIDGE</p> <p><b>Memoria</b> 160 GB HDD, 2.0 GB RAM</p> <p><b>Interface</b> 10/100/1000 BaseT (incl. IPv6), High-Speed USB 2.0, WLAN<sup>1)</sup> (IEEE802.11b/g), Bluetooth<sup>1)</sup></p> <p><b>Dimensiones y peso</b> 980 x 698 x 1,540 mm (An x Pr x Al), ~ 244 kg</p>
<p><b>Impresión</b></p>	<p><b>Resolución</b> Máx. 600 x 600 dpi, 8 bit por canal de color</p> <p><b>PDL</b> Máx. 1,200 x 1,200 dpi, 2 bit por canal de color<sup>2)</sup></p> <p><b>Sistemas soportados</b> XPS, PCL6 y PostScript 3 compatible          Windows 7/Vista/XP/Server 2008/Server 2003 (32/64 bit), Windows Server 2008 R2 (64 bit), Mac OS X, Linux/UNIX, Novel Netware (NDPS), Citrix, SAP, AS/400</p> <p><b>Modos de Color</b> Auto-Color (ACS), Color, Bi-Color, B&amp;N</p> <p><b>Ajustes de Color</b> Brillo, Saturación, Contraste, Equilibrio de color, Gestión de perfiles ICC</p> <p><b>Funciones de impresión</b> Driver Universal, Plantillas de Driver, Impresión retenida, Driver plug-ins, impresión desde USB</p>
<p><b>Escáner</b></p>	<p><b>Resolución</b> Máx. 600 x 600 dpi, 8 bit por canal de color</p> <p><b>Velocidad de escaneado</b> Color &amp; B&amp;N: Hasta 77 págs./min. (300 dpi)</p> <p><b>Alimentador de documentos</b> Máx. 100 hojas, A5R-A3, 35-209 g/m<sup>2</sup></p> <p><b>Modos de escaneado</b> Auto-Color (ACS), Color, Escala de Grises, B&amp;N</p> <p><b>Formato de Ficheros</b> JPEG, Multi/Single Page TIFF/XPS/PDF, Secure PDF, Slim PDF, Searchable PDF<sup>1)</sup> (y otros formatos editables como DOC, XLS, RTF, TXT, PDF/A)<sup>1)</sup></p> <p><b>Funciones de escaneado</b> Escáner WS (pull/push), Escáner a USB, Escáner a E-Mail, Escáner a Fichero (SMB, FTP, FTPS, IPX/SPX, local), Meta Scan<sup>1)</sup>, Escáner a Buzón (e-Filing), TWIN 1.7/ 1.8/1.9</p>
<p><b>Copia</b></p>	<p><b>Resolución</b> Escaneo: 600 x 600 dpi, 10 bit por canal de color          Impresión: 600 x 600 dpi, 8 bit por canal de color          2,400 x 600 dpi, B&amp;N con suavizado</p> <p><b>Primera copia</b> Color: Aprox. 6.5 segundos          B&amp;N: Aprox. 5.3/5.3/4.6 segundos</p> <p><b>Zoom</b> 25-400% (desde pantalla), 25-200% (RADF)</p> <p><b>Modos de copia</b> Texto, Texto/Foto, Foto, Imagen impresa, Mapa</p> <p><b>Modos de Color</b> Auto-Color (ACS), A Todo Color, Bi-Color, Mono Color, B&amp;N</p> <p><b>Ajustes de Color</b> Tono, Saturación, Equilibrio del Color, 5 modos preajustes, Ajuste RGB</p>
<p><b>Fax<sup>1)</sup></b></p>	<p><b>Comunicación</b> Super G3, G3 - (opc. 2ª línea), Internet Fax T.37</p> <p><b>Velocidad de transmisión</b> Aprox. 3 segundos por página</p> <p><b>Compresión</b> JBIG, MMR, MR, MH</p> <p><b>Fax de red (pc-fax)</b> Driver para Windows 7/Vista/XP (32/64 bit)</p> <p><b>Enrutamiento de fax entrante</b> A carpeta compartida (SMB, FTP, IPX/SPX), e-mail, e-Filing</p>
<p><b>Sistema y Seguridad</b></p>	<p><b>Gestión del dispositivo</b> e-BRIDGE Fleet Management System<sup>1)</sup>, TopAccess para la administración y configuración remota.</p> <p><b>Funciones del sistema</b> Servidor de documentos e-Filing para almacenamiento seguro, distribución e impresión bajo demanda (1 buzón público, 200 buzones de usuario), 12,060 plantillas para almacenar ajustes personalizados o flujos de trabajo, Escaneado y Fax con previsualización, Impresión desde USB, e-BRIDGE Open Platform<sup>1)</sup>, Salto de trabajos.</p> <p><b>Contabilidad y seguridad</b> Acceso basado en roles, soporte LDAP, 1,000 códigos de departamento / 10,000 códigos usuarios, soporte para lector de tarjetas, impresión privada, Encriptación de datos estándar, Kit de Sobre-escritura de Datos<sup>1)</sup>, Filtros IP y MAC, Filtros de puertos, soporte protocolos SSL e IPsec<sup>1)</sup>, soporte protocolos IEEE802.1x, IEEE2600.1<sup>1)</sup>, Escáner a secure PDF.</p> <p>El rendimiento y las especificaciones sobre el papel se refieren a papel de tamaño A4 y de 80 g/m<sup>2</sup> de gramaje, a menos que se especifique lo contrario</p>

**OPCIONES**

**FINALIZADOR GRAPADOR – MJ-1103**

2 bandejas, 3,250 hojas de capacidad  
 Grapado de 50 hojas multi-posición  
 A5R-A3, 64-105 g/m<sup>2</sup> (modo grapado)  
 617 x 603 x 1,085 mm (An x Pr x Al), ~ 40 kg

**FINALIZADOR PLEGADOR – MJ-1104**

2 bandejas, 3,250 hojas de capacidad  
 Grapado de 50 hojas multi-posición  
 Plegado en "C" en grupos de hasta 5 hojas  
 Plegado y grapado en modo revista de hasta 60 originales

A5R-A3, 64-105 g/m<sup>2</sup> (modo grapado)  
 617 x 603 x 1,085 mm (An x Pr x Al), ~ 70 kg

**UNIDAD PERFORADORA – MJ-6102**

Opción para Finalizadores MJ-1103/MJ-1104  
 Disponible en 2-agujeros y 4-agujeros  
 112 x 573 x 323 mm (An x Pr x Al), ~ 7 kg

**CAJÓN LATERAL LCF – MP-2501A**

2,500 hojas de capacidad, A4, 64-256 g/m<sup>2</sup>  
 360 x 552 x 542 mm (An x Pr x Al), ~ 29 kg

**OTRAS OPCIONES**

BANDEJA DE SALIDA LATERAL KA-6550-ET  
 TARJETA DE FAX GD-1270EU  
 KIT SOBRE ESCRITURA DATOS GP-1070  
 e-BRIDGE ID-GATE  
 ADAPTADOR WIRELESS LAN GN-1060  
 ADAPTADOR BLUETOOTH GN-2010  
 HABILITADOR META ESCANEADO GS-1010  
 HABILITADOR SERVICIOS WEB GS-1020  
 HABILITADOR IPSEC GP-1080  
 e-BRIDGE RE-RITE GB-1280

<sup>1)</sup> Opcional  
<sup>2)</sup> Sólo driver PostScript



Datos técnicos sujetos a cambio sin aviso previo. Todas las marcas registradas están indicadas. Reservados todos los derechos. Copyright © TOSHIBA TEC

**TOSHIBA TEC SPAIN**  
**IMAGING SYSTEMS**

P. Emp. San Fernando, Edif. Europa, 1ª, 28830 Madrid  
 91.703.72.00 - [www.toshibatec-tsis.com](http://www.toshibatec-tsis.com)

**TOSHIBA**  
 Leading Innovation >>>